

InfrastructureDX EXPO

For SOKIWORK



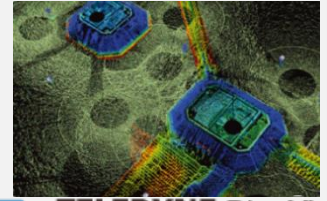
GTL-1200
Laser Scanner Total Station



その現場
持ち帰りませんか？

NEW 県内初展示！水中設置型スキャナー

HSDI 株式会社ハイドロシステム開発
Hydro Systems Development, Inc.



TELEDYNE BlueView
Everywhereyoulook™

NEW 大手各社!道路設計3DCADからインフラ点検まで取り揃えております！



TREND ROAD Designer



MEMOREAD®
LandForms®
ランドフォームズ



Wing Earth

Large-scale Point Cloud Processor

i-Construction compliant

国内最大級

CSPI EXPOで発表される
新商品も展示いたします！

新登場!



6月 6日(木)

時間

AM10:30～PM5:00

開催場所

いずも企業交流館

(旧 斐川企業化支援センター)





FAX 0852-31-4312 (有)ソキワーク松江支店 行

※お申込みは2024年6月4日(火)迄にお願いします。

セミナー内容

10:50~11:45 株式会社ハイドロシステム開発

「水中構造物・地形の可視化・ICT浚渫工
への管理システムご紹介」

13:15~14:10 アイサンテクノロジー株式会社

「3Dだけじゃない！点群利活用の本質とは」

14:15~15:10 福井コンピュータ株式会社

「これからの3D道路設計による土木事業
フローのご紹介」

15:15~16:10 株式会社アイ・エス・ピー

「点群で維持管理！インフラ維持点検支援
システム「MEMOREAD」のご紹介」

■■■ infrastructureDX 講習会申込用紙 出雲会場 ■■■

※当日、同会場にて別の講習会があるため駐車場の混雑が予想されます。ご来場の際は乗り合わせてご来場ください。あらかじめご了承ください。今回の講習会はCPDSのセミナーではございません。

貴社名			
氏名		ご来場予定者数(各社2名まで)	人
ご連絡先電話番号			
E-mail			

■お客様の個人情報は当社の営業活動にのみ使用し、他の目的に使用することはありません。

※会場の都合上、定員になり次第終了となる場合が御座います。予めご了承ください。

※定員が上限を超えますと座席が足りなくなった場合、その際は立ち見をお願いする場合がございます。

※ご質問・ご不明な点等ございましたら、担当者までお問い合わせ下さい。担当連絡先 0852(31)4300 角田